



あなたのひとり暮らしをサポート！学生マンション・アパート お部屋探しならユニライフ

# 月刊賃貸情報

## 4・5月号



家具家電付き!

セキュリティ  
充実!



unilife.sns

TikTok



学生のひとり暮らし  
ユニライフ

お問い合わせ

<https://unilife.co.jp/>

ユニライフ

検索



市バス「百万遍」停より徒歩1分  
京阪鴨東線「出町柳」駅より徒歩9分

## UniLife京大前左京店

株式会社ジェイ・エス・ピー・ネットワーク

通話無料 **0120-958-591**

E-mail [kyodaimae@unilife.co.jp](mailto:kyodaimae@unilife.co.jp)

TEL 075-712-8686 FAX 075-721-7060

〒606-8225 京都市左京区田中門前町74

<営業日程・時間> 詳細は、HP等でご確認ください。

国土交通大臣(6)第5716号【仲介】

(公社)全日本不動産協会 (公社)不動産保証協会 (公社)首都圏不動産公正取引協議会 【2024】





# ユニライフ UniLife が選ばれる理由。

入居者は学生さん

充実のセキュリティ

家賃は入居月から

家具家電付きの  
お部屋

安心の  
サポートサービス

UniLifeは学生専門



6月  
入居

## コーポクリングル

▶ 京阪本線「出町柳」駅自転車7分

▶ 京都市営バス「北白川小倉町」停徒歩4分

10509



- ・ネット無料の学生専用マンション
- ・グリル付3口ガスコンロのカウンターキッチン
- ・居室はゆとりの12帖

家賃 **6.2** 万円

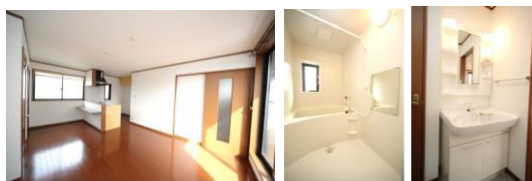
- 共益費…4千円/月
- 礼金…15万円 ● 敷金…5万円

- 京都府京都市左京区北白川西町
- H19年1月完成
- 木造2階・全14室 ■ 総合補償要 ■ 契約2年・更新料1ヶ月分

- セパレート 独立洗面化粧台 ガスキッチン ネット対応(無料)
- モニター付インターフォン 防犯ディンプルキー 防犯カメラ 宅配BOX



1Rカウンターキッチンタイプ (29.3~32.3㎡)



即日  
入居

## アーリーバード三条

▶ 京阪本線「三条」駅徒歩1分

▶ 京都市営地下鉄東西線「三条京阪」駅徒歩1分

178



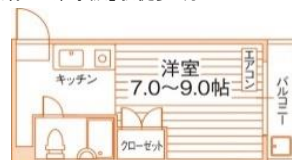
- ・最寄りの駅まで徒歩1分
- ・アルバイト、ショッピング、就職活動に便利な好立地
- ・IHキッチン

家賃 **4.85** 万円 ~ **5.3** 万円

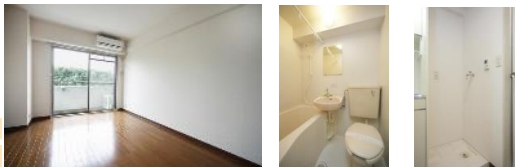
- 共益費…5千円/月
- 礼金…10万円 ● 敷金…7万円

- 京都府京都市東山区大橋町
- H9年4月完成
- 鉄筋6階・全25室 ■ 総合補償要 ■ 契約2年・更新料なし

- オートロック インターフォン IHキッチン 収納
- バルコニー ユニットバス エアコン 洗濯機置場



1Kタイプ (19.1~23.9㎡)



7月  
入居

## メゾンアンテルナ白扇

▶ 京阪本線「三条」駅徒歩4分

▶ 京都市営地下鉄東西線「三条」駅徒歩4分

215

- ・家具家電+生活用品約50点付き部屋
- ・買物便利な「三条」エリアの学生マンション
- ・防犯システム「ユニセーフ24」導入

家賃 **4.55** 万円

- 共益費…6千円/月
- 礼金…10万円 ● 敷金…7万円



1Kタイプ (21.2~23.6㎡)

- 京都府京都市左京区鎮西寺町 ■ S62年1月完成 ■ 鉄骨4階・全31室 ■ 総合補償要 ■ 契約1年・更新料0.5ヶ月分

- ユニットバス 家具家電付 IHキッチン
- オートロック インターフォン 宅配BOX

6月  
入居

## レバンテ聖護院

▶ 京阪本線「神宮丸太町」駅徒歩14分

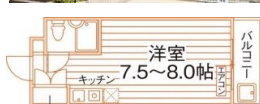
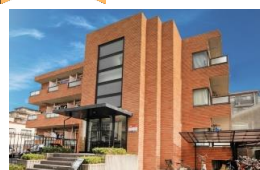
▶ 京都市営バス「岡崎道」停徒歩5分

154

- ・京都大学医学部、薬学部生さんにオススメ
- ・大家さんから生活必需品グッズ年2回プレゼント
- ・京大病院まで徒歩7分で安心

家賃 **4.7** 万円

- 共益費…6.5千円/月
- 礼金…5万円 ● 敷金…7万円



1Rタイプ (22.7~23.0㎡)

- 京都府京都市左京区岡崎入江町 ■ S59年3月完成 ■ 鉄筋3階・全30室 ■ 総合補償要 ■ 契約2年・更新料なし

- ユニットバス IHキッチン ネット対応(任意)
- モニター付インターフォン 防犯カメラ 宅配BOX

UniLife

<https://unilife.co.jp/>

ユニライフ

検索



※広告作成時の物件情報を掲載しており、空室の募集広告ではありません。最新の募集状況はお問い合わせください。※契約には貸主の指定する家賃保証会社利用が必須となり、別途保証委託料が必要です。(保証会社およびプランによって金額は変動します) ※間取図は一例です。部屋の形状を示したもので、実際の縮尺とは異なります。家具家電の配置・点数等は実際と異なる場合があります。※徒歩80m/分、自転車240m/分で算出した概算時間、電車・バスは目的地最寄り駅(停)までの乗車時間の目安です。(通勤時間帯、乗換え・待ち時間含む) ※完成(改装)予定のマンションは、建築(改装)中につき、諸条件が変更になる可能性があります。※掲載情報と現況が異なる場合は、現況を優先とします。

広告作成日: 2024年4月

広告有効期限: 2024年9月末日

承認番号: ●●●●