



あなたのひとり暮らしをサポート！学生マンション・アパート お部屋探しならユニライフ

月刊賃貸情報

4・5月号



広々居室！

セキュリティ安心！



unilife.sns

TikTok



学生のひとり暮らし
ユニライフ

お問い合わせ

<https://unilife.co.jp/>

ユニライフ



JR・新幹線・地下鉄・近鉄「京都」駅中央出口(1F)より徒歩5分

UniLife京都駅前店

株式会社ジェイ・エス・ビー・ネットワーク

通話料 **0120-952-924**

E-mail kyoto-ekimae@unilife.co.jp

TEL 075-361-5566 FAX 075-361-5600

〒600-8216 京都市下京区東塩小路町557-1 ユーアイビル5F

<営業日程・時間>詳細は、HP等でご確認ください。



国土交通大臣(6)第5716号【仲介】
(公社)全日本不動産協会 (公社)不動産保証協会 (公社)首都圏不動産公正取引協議会 【2024】





ユニライフ

UniLife が選ばれる理由。

入居者は学生さん

充実のセキュリティ

家賃は入居月から

家具家電付きの
お部屋

安心の
サポートサービス

UniLifeは学生専門



即入居

S-FORT 知恩院前

10886

▶ 京都地下鉄東西線「東山」駅 徒歩5分

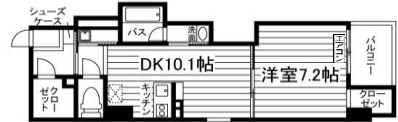
▶ 京阪本線「祇園四条」駅 徒歩10分



コンビニ・スーパー徒歩2分で周辺環境充実！
スチームサウナや浴室乾燥機など設備も充実の
2人入居可能なマンションです♪

家賃 **10.45** 万円～ **22.4** 万円

● 共益費…1LDK:1.1万円・2LDK:1.3万円/月
● 礼金…2ヶ月分 ● 敷金…1ヶ月分



1LDKタイプ(42.9㎡)

他 2LDKタイプ(60.6～76.5㎡) 有

- 京都府京都市東山区福荷町南組
- H17年9月完成
- 鉄筋7階・全17室
- 総合補償要
- 契約2年・更新料1ヶ月分

オートロック	宅配BOX	セパレート	モニター付インターフォン
浴室乾燥機	IH+RHキッチン	温水洗浄便座	防犯ディンプルキー



1LDKタイプ(モデルルーム)

4月入居

Grand E'terna 京都

10878

▶ 京阪本線「清水五条」駅 徒歩2分

▶ 京都市営烏丸線「五条」駅 徒歩9分



デザイナーズ仕様の高級感ある居室♪
オートロック・フロアセキュリティで
防犯面も安心◎ 交通便利な好立地☆

家賃 **7.4** 万円～ **8.3** 万円

● 共益費…9千円/月
● 礼金…1ヶ月分 ● 敷金…10万円

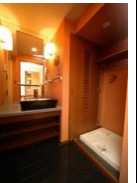


1Rタイプ(32.2㎡)

他 2DKタイプ(32.2㎡) 有

- 京都府京都市下京区御影堂町
- H15年8月完成
- 鉄筋地上11階地下1階・全111室
- 総合補償要
- 契約2年・更新料1ヶ月分

オートロック	宅配BOX	セパレート	モニター付インターフォン
IH+RHキッチン	温水洗浄便座	防犯ディンプルキー	浴室乾燥機



即入居

アルカディア関

140

▶ 京阪本線「清水五条」駅 徒歩5分



礼金・敷金なし！家賃2万円台からと
リーズナブルな学生向けマンション♪
京阪「清水五条」駅徒歩5分で交通便利！

家賃 **2.7** 万円～ **3.0** 万円

● 共益費…3千円/月
● 礼金…なし ● 敷金…なし



1Kタイプ(17.7㎡)

ユニットバス	ユニットバス
ネット対応(任意)	収納
バルコニー	駐輪場



- 京都府京都市東山区本町2丁目
- S57年4月完成
- 鉄筋4階・全25室
- 総合補償要
- 契約1年・更新料なし

即入居

ハイツ東

184

▶ 京都市営烏丸線「五条」駅 徒歩3分

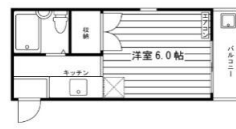
▶ 京阪本線「清水五条」駅 徒歩10分



交通便利な地下鉄「五条」駅徒歩3分の
好立地！礼金なしで初期費用も
リーズナブル♪

家賃 **3.5** 万円～ **4.5** 万円

● 共益費…4千円/月
● 礼金…なし ● 敷金…5万円



1Kタイプ(16.2～19.0㎡)

オートロック	ユニットバス
インターフォン	ネット対応(任意)
収納	バルコニー



- 京都府京都市下京区福島町
- S61年2月完成
- 鉄筋3階・全19室
- 総合補償要
- 契約2年・更新料なし



<https://unilife.co.jp/>

ユニライフ

検索



※ 広告作成時の物件情報を掲載しており、空室の募集広告ではありません。最新の募集状況はお問い合わせください。 ※ 契約には貸主の指定する家賃保証会社利用が必須となり、別途保証委託料が必要です。(保証会社およびプランによって金額は変動します) ※ 間取図は一例です。部屋の形状を示したもので、実際の縮尺とは異なります。家具家電の配置・点数等は実際と異なる場合があります。 ※ 徒歩80m/分、自転車240m/分で算出した概算時間、電車・バスは目的地最寄り駅(停)までの乗車時間の目安です。(通勤時間帯・乗換え・待ち時間含む) ※ 完成(改装)予定のマンションは、建築(改装)中につき、諸条件が変更になる可能性があります。 ※ 掲載情報と現況が異なる場合は、現況を優先とします。

広告作成日: 2024年3月

広告有効期限: 2024年5月末日

承認番号: ●●●●