



あなたのひとり暮らしをサポート！学生マンション・アパート お部屋探しならユニライフ

月刊賃貸情報

4・5月号



家具家電付き!

セキュリティ
安心!



unilife.sns

TikTok



学生のひとり暮らし
ユニライフ

お問い合わせ

<https://unilife.co.jp/>

ユニライフ 検索



小田急線「向ヶ丘遊園」駅南口より徒歩3分
小田急線・JR南武線「登戸」駅生田線地口より徒歩9分

UniLife向ヶ丘遊園店

株式会社ジェイ・エス・ピー・ネットワーク

通話料 **0120-936-528**

E-mail mukougaoka@unilife.co.jp

TEL 044-382-0555 FAX 044-382-0558

〒214-0014 神奈川県川崎市多摩区登戸2767

サンシャイン向ヶ丘1F

<営業日程・時間>詳細は、HP等でご確認ください。

国土交通大臣(6)第5716号【仲介】

(公社)全日本不動産協会 (公社)不動産保証協会 (公社)首都圏不動産公正取引協議会 [2024]





ユニライフ

UniLife が選ばれる理由。

入居者は学生さん

充実のセキュリティ

家賃は入居月から

家具家電付きの
お部屋

安心の
サポートサービス

UniLifeは学生専門



5月
入居

マ・ピエス百合ヶ丘式番館

10620

▶ 小田急小田原線「百合ヶ丘」駅徒歩9分

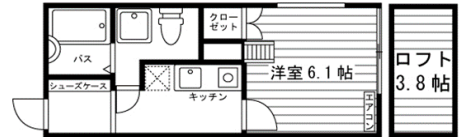
▶ 小田急小田原線「新百合ヶ丘」駅自転車8分



オートロック完備！
学生にうれしいネット利用無料♪
昭和音楽大まで自転車通学圏内☆

家賃 **5.0** 万円

- 管理費…9千円/月
- 入館金…2ヶ月分 ●敷金…1ヶ月分



1Kロフトタイプ(19.8㎡)※小窓付



- 神奈川県川崎市麻生区高石4
- H23年2月完成
- 木造2階・全10室 ■総合補償要 ■契約1年・更新料1ヶ月分

オートロック	防犯カメラ	宅配BOX	セパレート
温水洗浄便座	IHキッチン	浴室乾燥機	モニター付インターフォン

5月
入居

メイ・アジュール読売ランド

11041

▶ 小田急小田原線「読売ランド前」駅徒歩7分

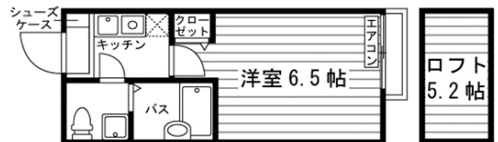
▶ 小田急小田原線「生田」駅自転車7分



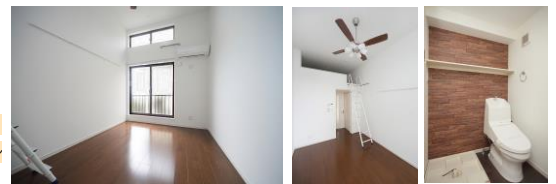
バスルームには浴室テレビ付き！
うれしいネット利用無料♪
専修大、明治大まで自転車圏内で通学便利！

家賃 **5.8** 万円

- 管理費…3千円/月
- 入館金…1ヶ月分 ●敷金…1ヶ月分



1Kロフトタイプ(18.6㎡)



- 神奈川県川崎市多摩区西生田3
- H27年3月完成
- 木造2階・全14室 ■総合補償要 ■契約2年・更新料1ヶ月分

防犯カメラ	宅配BOX	セパレート	温水洗浄便座
ガスキッチン	洗濯機置場	浴室乾燥機	モニター付インターフォン

即日
入居

シティパレス千歳烏山Part I・II

645・646

▶ 京王線「千歳烏山」駅自転車7分

▶ 小田急小田原線「祖師ヶ谷大蔵」駅徒歩8分

学生にうれしいネット利用無料！
リーズナブルで都心へのアクセスも良好☆



家賃 **3.95** 万円～ **4.95** 万円

- 管理費…6千円/月
- 入館金…1ヶ月分 ●敷金…5万円



1Rロフトタイプ(I棟:13.9㎡、II棟:13.6㎡)

- 東京都世田谷区上祖師谷2 ■H3年11月完成 ■鉄筋3階・2棟・全15室 ■総合補償要 ■契約1年・更新料0.5ヶ月分

オートロック	宅配BOX	ユニットバス
IHキッチン	洗濯機	インターフォン

即日
入居

ウイニング・フィールドKITAMI【シェアハウス】

11266

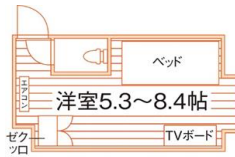
▶ 小田急小田原線「喜多見」駅徒歩6分

家具付き女子学生専用のシェアハウス！
専用シャワーブース完備♪
新宿駅まで電車18分の好立地！



家賃 **4.55** 万円

- 管理費…5千円/月
- 入館金…1ヶ月分 ●敷金…1ヶ月分



1Rタイプ(8.9～14.0㎡)

- 東京都狛江市岩戸北1 ■H26年3月完成 ■木造2階・全5室 ■総合補償要 ■契約1年・更新料0.5ヶ月分

オートロック	防犯カメラ	温水洗浄便座
防犯ディンプルキー	モニター付インターフォン	駐輪場



<https://unilife.co.jp/>

ユニライフ

検索



※広告作成時の物件情報を掲載しており、空室の募集広告ではありません。最新の募集状況はお問い合わせください。※契約には貸主の指定する家賃保証会社利用が必須となり、別途保証委託料が必要です。(保証会社およびプランによって金額は変動します) ※間取図は一例です。部屋の形状を示したもので、実際の縮尺とは異なります。家具家電の配置・点数等は実際と異なる場合があります。 ※徒歩80m/分、自転車240m/分で算出した概算時間、電車・バスは目的地最寄り駅(停)までの乗車時間の目安です。(通勤時間帯、乗換え・待ち時間含む) ※完成(改装)予定のマンションは、建築(改装)中につき、諸条件が変更になる可能性があります。 ※掲載情報と現況が異なる場合は、現況を優先とします。

広告作成日: 2024年4月

広告有効期限: 2024年5月末日

承認番号: ●●●●